

Figura 7 - Relação do ramo ótico do esquamosal com a crista parótica. Caráter 29. (A) *Sphaenorhynchus palustris* (MNRJ42656) (estado 0); (B) *Sphaenorhynchus pauloalvini* (MNRJ4323) (estado 0); (C) *Scinax alter* (MCP 1670) (estado 1). (D) *Scarthyla goinorum* (TG 2724) (estado 1); Escala de 0.5 mm.

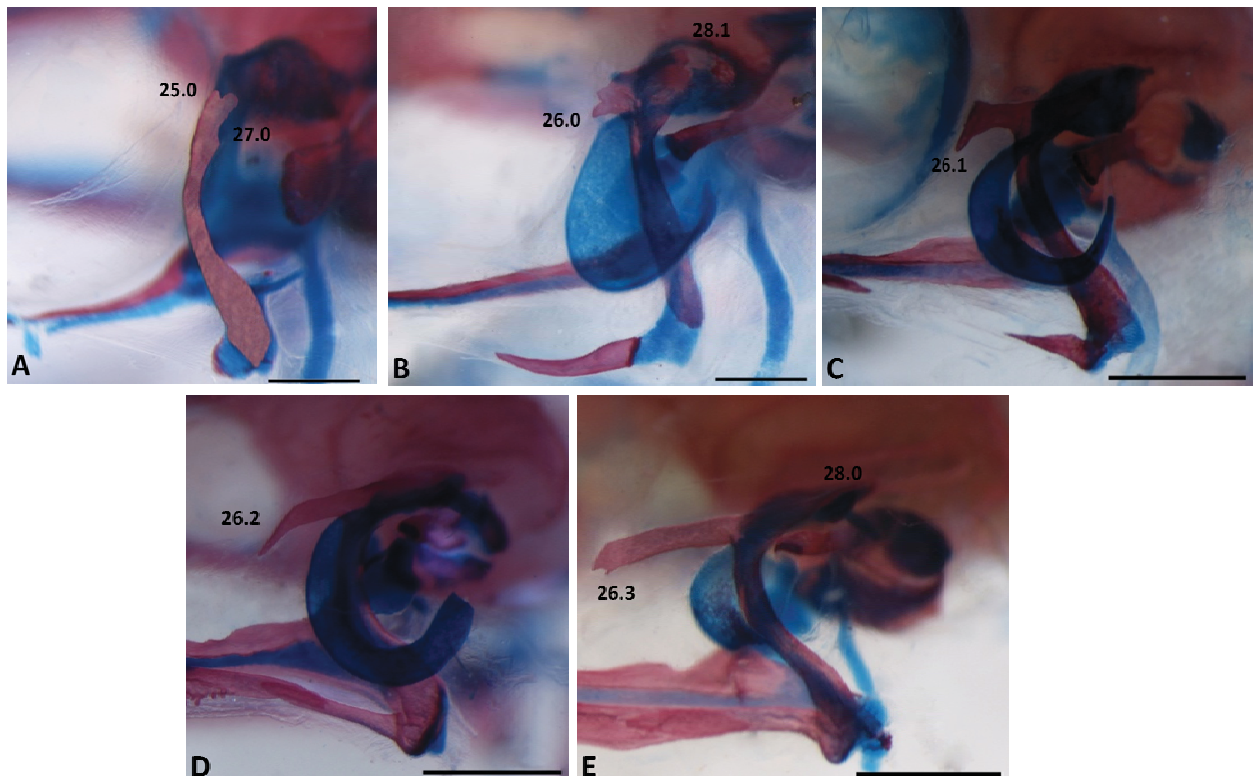


Figura 8– Esquamosal. (A) *Sphaenorhynchus carneus* (ZUEC 5555); (B) *Sphaenorhynchus dorisae* (ZUEC 11096); (C) *Sphaenorhynchus pauloalvini* (MNRJ 4323); (D) *Scarthyla goinorum* (TG 2724); (E) *Scinax alter* (MCP 1670) (Escala de 1 mm)